

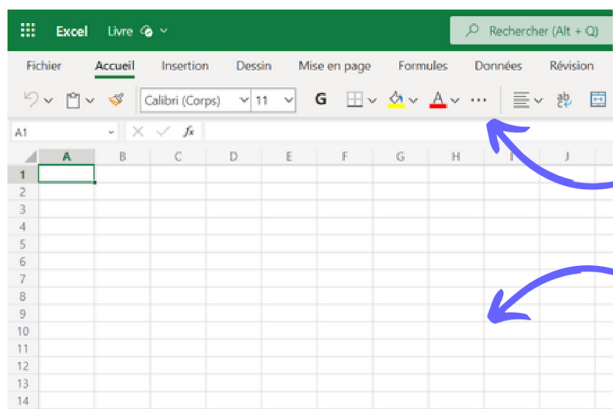
Les tableurs et les graphiques



Un tableur est un immense tableau à double entrée qui permet de manipuler des chiffres. Le plus connu est Microsoft Excel. Il fait partie de la famille Office, tout comme Word (pour le texte) et Power Point (pour les présentations).

Nous allons le retrouver sur la page d'accueil du portail de Microsoft. ou dans le menu Démarrer s'il est installé sur notre ordinateur.

Grâce à ce programme, on va pouvoir calculer et réaliser des graphiques très facilement...



I. L'interface

L'interface ressemble à celle de Word. On peut facilement trouver comment mettre du texte en forme (gras, couleur, police ...)

Pour le reste, nous sommes face à un immense tableau, comme une grille de combat naval représentée par des lettres et des chiffres. On parlera de la case B2 ou C5 par exemple.

2. Les données

Chaque case peut contenir des chiffres et/ou du texte. Nous pouvons donc mettre les données que l'on a :

- Le titre ;
- La question ;
- Les réponses ;
- Le nombre d'élèves.

	A	B	C	D
1	Menons l'enquête...			
2				
3	Quelle console de jeux as-tu chez toi ?			
4				
5		Nbre d'élèves		
6	PS5	12		
7	Switch	14		
8	Wii U	22		
9	PS4	14		
10	XBox	11		
11				
12	TOTAL	=B10+B9+B8+B7+B6		
13				
14				

	A	B	C	D	E	F
1	Menons l'enquête...					
2						
3	Quelle console de jeux as-tu chez toi ?					
4						
5		Nbre d'élèves				
6	PS5	12				
7	Switch	14				
8	Wii U	22				
9	PS4	14				
10	XBox	11				
11						
12						
13						
14						
15						
16						
17						

3. Les calculs

Pour faire un calcul, il suffit de placer un « = » dans une case et de lui indiquer ce que l'on veut faire. Ici, on clique 1 à 1 sur toutes les cases en lui indiquant entre chaque qu'il faut additionner « + ». On termine par « enter » pour faire le total.

+ addition

- soustraction

* multiplication

/ division

Les formules peuvent contenir des parenthèses et être plus compliquées. Par exemple, pour calculer le pourcentage des iPod, il faudra écrire la formule

$$=(B8/B12)*100$$

4. Le graphique

Une fois que l'on a tout encodé, on peut faire le graphique pour représenter les résultats. Pour cela, il faut sélectionner les données que l'on souhaite voir apparaître dans le graphique. (Ici, les réponses et le nombre d'élèves correspondant)

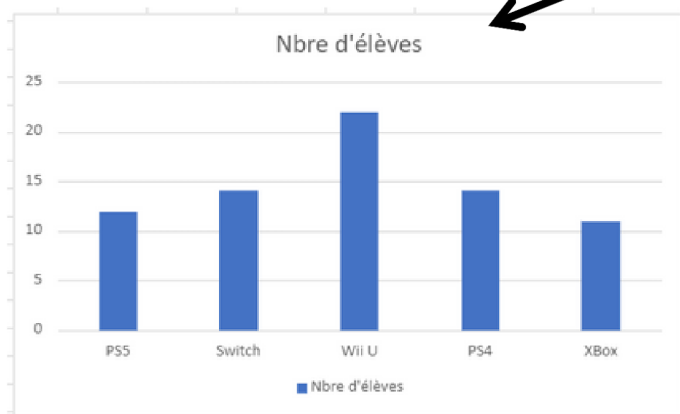
1. Je sélectionne mes données (texte + nombre)

2. Dans le menu "Insertion", je demande un graphique

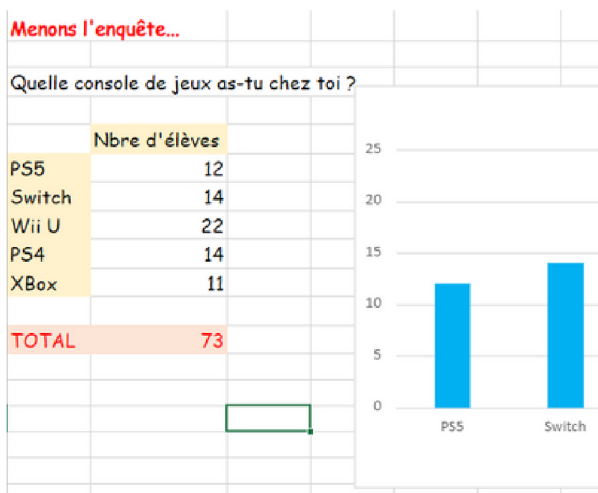
	A	B	C	D
1	Menons l'enquête...			
2				
3	Quelle console de jeux as-tu chez toi ?			
4				
5		Nbre d'élèves		
6	PS5	12		
7	Switch	14		
8	Wii U	22		
9	PS4	14		
10	XBox	11		
11				
12	TOTAL	73		
13				



Tu as le choix entre plusieurs types de graphiques (camembert, points, colonnes, ...) Mais pas de panique, tu peux changer après la création.



5. La mise en page



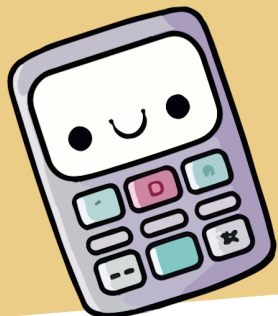
Pour améliorer la mise en page, le texte et les données peuvent être mis en forme comme dans Word.

La taille du texte

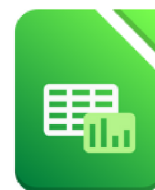
La couleur du texte

La police (écriture)

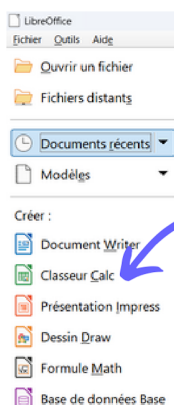
La couleur de la case OU la couleur du graphique



Les autres tableurs



I. Libre Office, l'alternative gratuite...

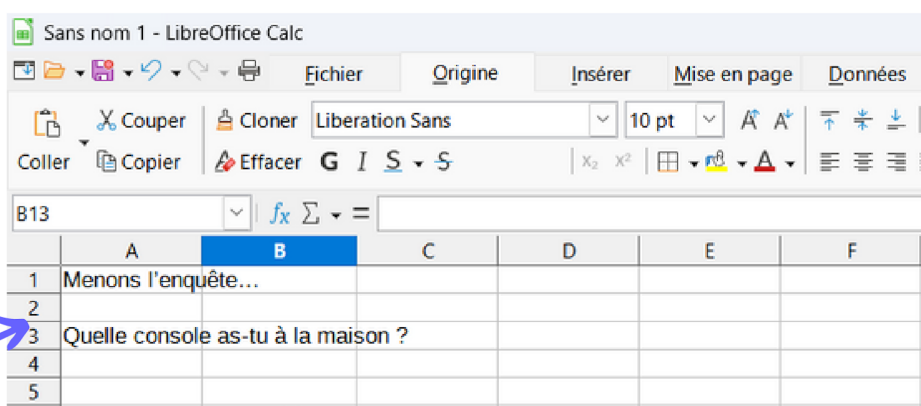


Excel est très puissant... mais il est bien souvent payant.. Si tu ne veux pas l'acheter, pas de souci, j'ai une alternative pour toi ! Elle s'appelle LibreOffice.

LibreOffice regroupe tous les outils d'Office de Microsoft. Seule la présentation change un peu...

L'équivalent de Excel se nomme ici **LibreOffice Calc**.

Son interface est très semblable à Excel, tu ne devrais pas être perdu ;-)



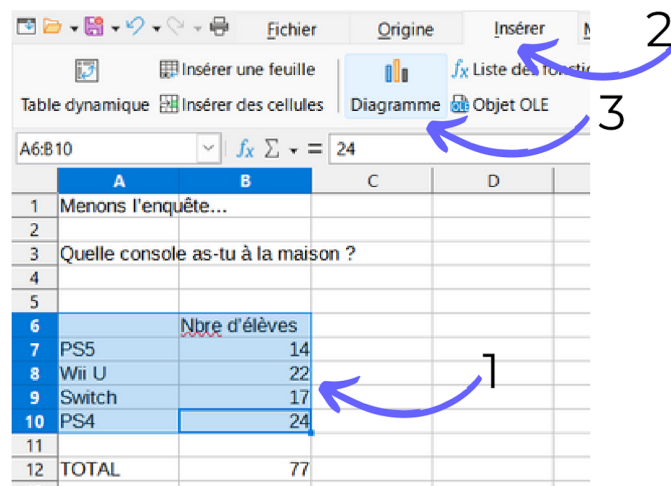
La petite différence se situe au niveau des graphiques qui s'appellent ici des "diagrammes". Mais la façon de faire reste la même...

2. Sur tablette

Tu peux également travailler sur tablette ou même sur ton smartphone... Pour cela tu as plusieurs choix...



L'application Excel existe... Elle est proposée par Microsoft.



Apple te propose l'application "Numbers" qui est très semblable. Pratique si on est sur iPad ou iPhone.



Google de son côté te propose Google Sheet, son tableur personnel.

Tous ces tableurs travaillent dans le "Cloud". Il te faudra donc un compte chez Microsoft, Google ou Apple pour pouvoir les utiliser...
En contrepartie, tes documents seront disponibles sur tous tes appareils !

